

Articolo

RIO

design Giorgio Cattelan - 2013

Data

24/06/2013

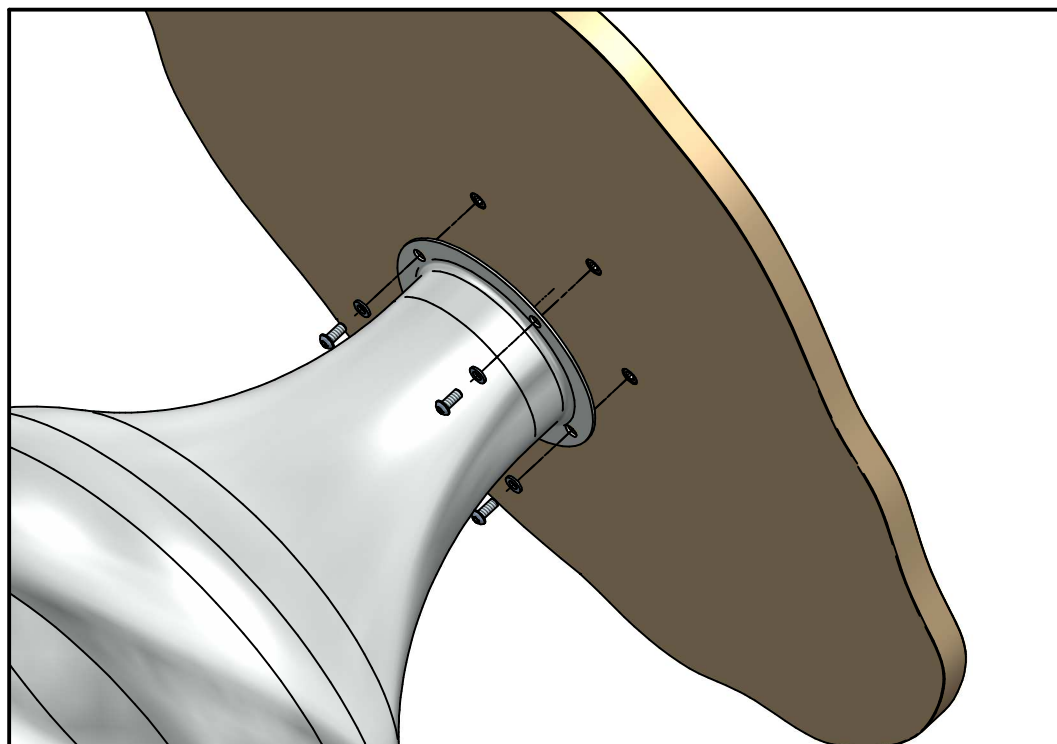
Rev. 01 08/07/2021

N° pagina

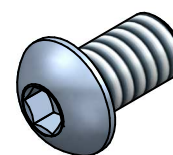
01 di 01



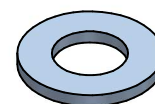
Attenzione: non sedersi.  
Attention: please do not sit.  
Achtung: nicht hinsetzen.  
Attention: ne pass'asseoir sur  
les tables.  
Atención: no sentarse.



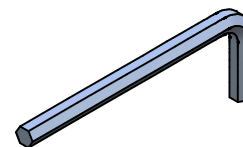
n° 04 TBCE M6x14 N.



n° 04 ø6x12 N.



n° 01 da 04.



**I** USO

Il prodotto è destinato per l'utilizzo all'interno delle abitazioni con l'uso per il quale è stato realizzato.

**MANUTENZIONE**

Pulire solo con un panno umido. NON USARE SOLVENTI.

**SMALTIMENTO**

Una volta dismesso, il prodotto od i suoi componenti non vanno dispersi nell'ambiente ma conferiti ai sistemi pubblici di smaltimento.

Riporre per eventuali consultazioni future.

**UK** USE

The product is intended to be used in the inside and for the purposes it was created for.

**MAINTENANCE**

Clean only with a wet cloth. DO NOT USE SOLVENTS.

**DISPOSAL**

Once discarded, neither the product nor its components should be dispersed in the environment, but rather consigned to public disposal systems.

File for future consultation.

**D** NUTZUNG

Das Produkt ist nur für den Innenbereich gedacht. Der Tisch wurde hergestellt, nur als Esstisch genutzt zu werden.

**WARTUNG**

Putzen sie nur mit einem Feuchten tuch. BENUTZEN SIE NICHT LÖSUNGSMITTELN.

**ENTSORGUNG**

Nach der Aussonderung ist das Produkt und seine Bestandteile nicht selbständig im Freien zu entsorgen, sondern der städtischen Müllabfuhr zu übergeben.

Bitte aufbewahren für eventuelle spätere Nachfragen.

**F** UTILISATION

Le produit est destiné pour une utilisation à l'intérieur des habitations.

**MANUTENTION**

Nettoyez seulement avec un drap humide. N'UTILISEZ PAS DE SOLVENTS.

**ECOULEMENT**

Une fois disloqué, le produit ou ses composants ne doivent pas être dispersés dans la nature mais confiés aux décharges publiques.

A conserver pour les futurs besoins de reference.

**E** USO

El producto está destinado para su uso dentro del hogar, a los fines por los cuales fue creado.

**MANTENIMIENTO**

Llmpiar solo con un pano humedecido. NON UTILISAR SOLVENTES.

**ELIMINACIÓN DE DESECHOS**

Una vez desechado, el producto o sus componentes no se tienen que abandonar en el entorno sino entregar al sistema público de recogida de basuras.

Guardar para consultas posteriores.